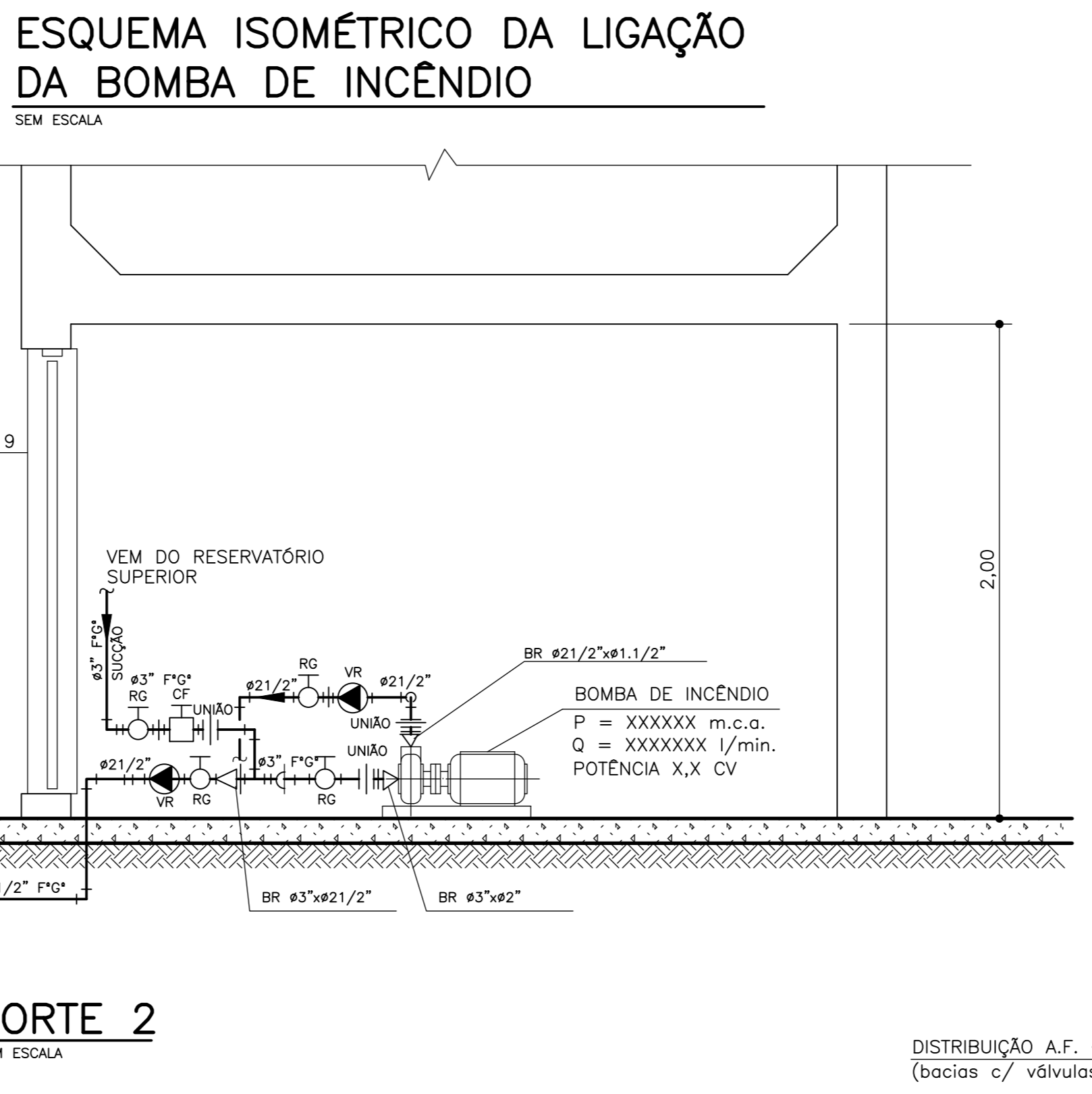
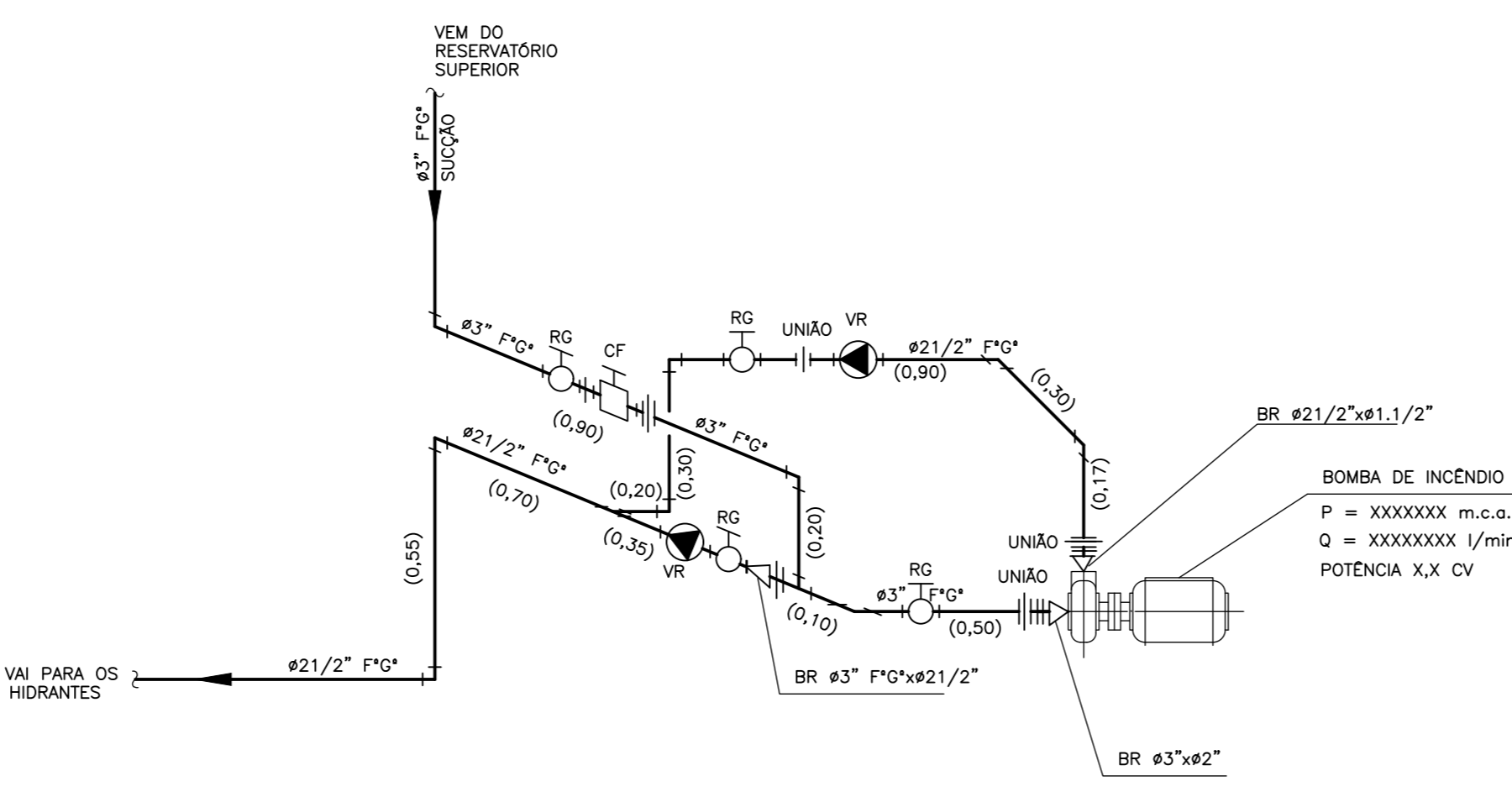


FIXAÇÃO DAS TUBULAÇÕES NA PAREDE DO RESERVATÓRIO
 S/ESC.
 SUPORTE TÍPICO S-3
 S/ESC.

DADOS SOBRE A BOMBA DE RECALQUE

H (m)	RECALQUE ϕ (POL.)	ALT. MAN. (m.c.a)	VAZAO (m³/h)	POTENCIA (HP)
14,50	1,1/4"	17,70	4,0	1,0



OBS.: A LOCALIZAÇÃO E EXECUÇÃO DO RESERVATÓRIO ELEVADO DEVERÁ MANTER A ALTURA ÚTIL DE 9,00m LEMBRANDO QUE A DIFERENÇA ENTRE PISO DO REFEITÓRIO DO PRÉDIO E LAJE INFERIOR DO RESERVATÓRIO SUPERIOR DEVERÁ SER DE 9,00m.

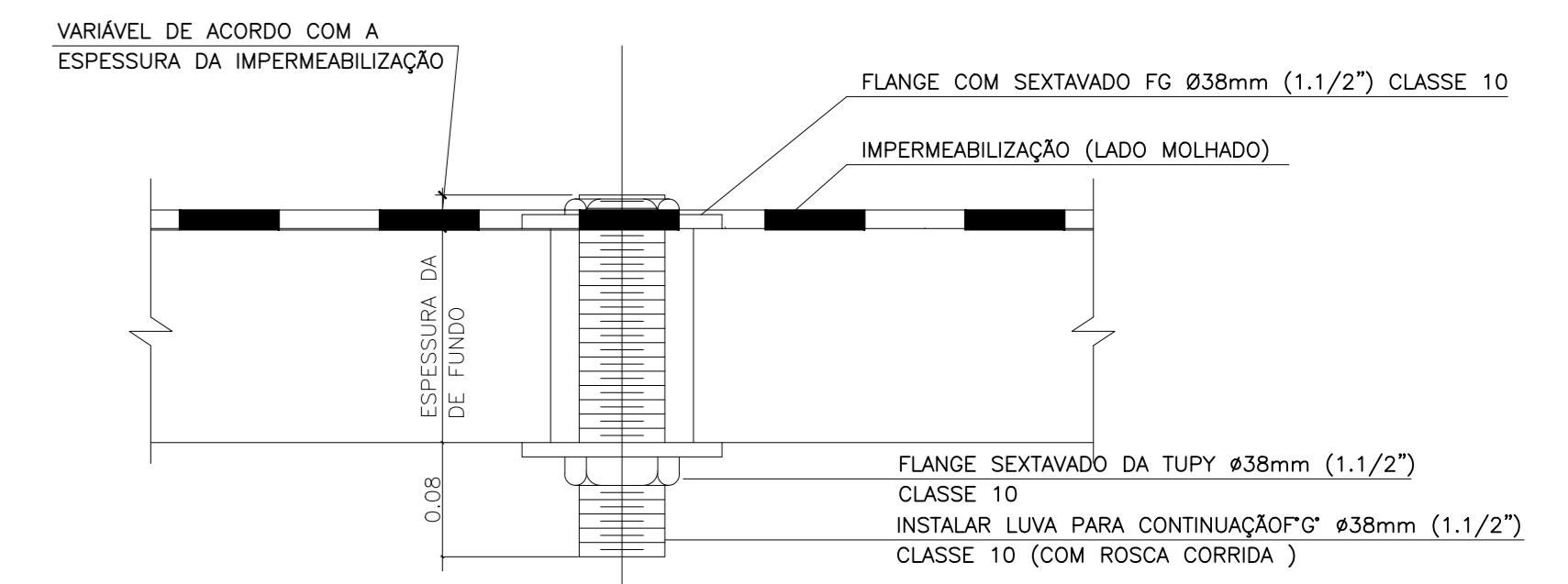
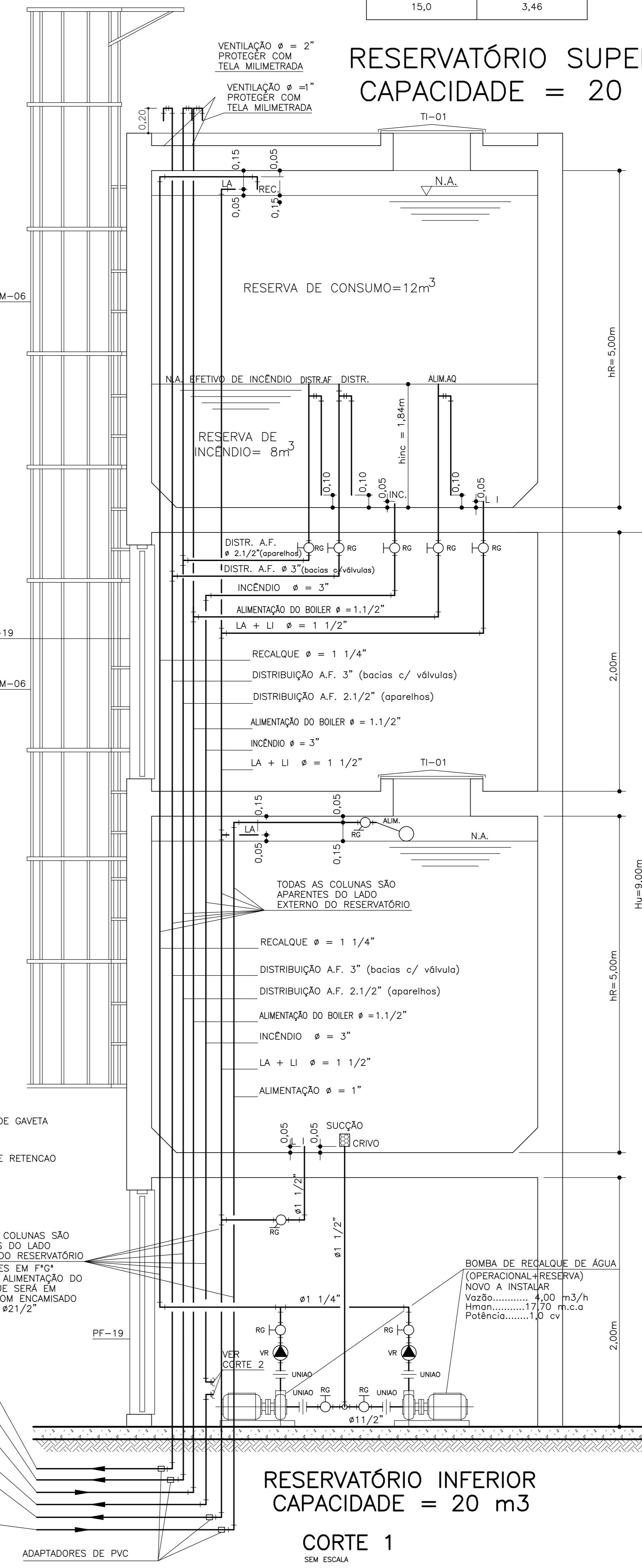
CONSIDERANDO ϕ EXT. = 2,50m

TABELA DE ALTURAS DOS RESERVATÓRIOS

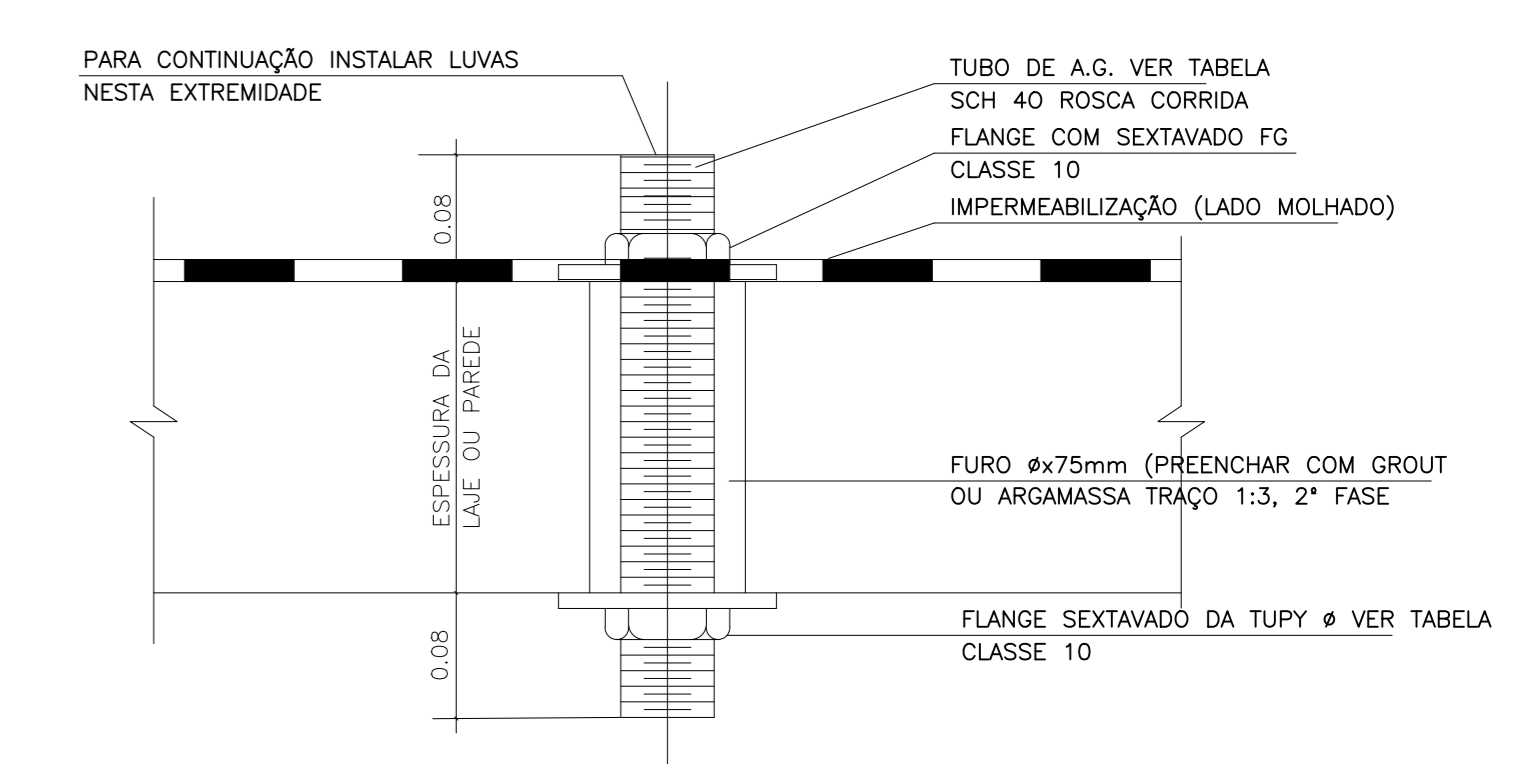
CAPACIDADE (m³)	hR (m)
10	2,50
15	4,00
20	5,00
25	6,00

ALTIMETRIA DO TUBO PARA RESERVA DE INCENDIO

RES. P/ INC. (m³)	hinc. (m)
8,2	1,69
8,0	1,84
8,5	1,96
9,0	2,07
10,0	2,30
12,0	2,76
12,5	2,88
13,0	3,00
15,0	3,46



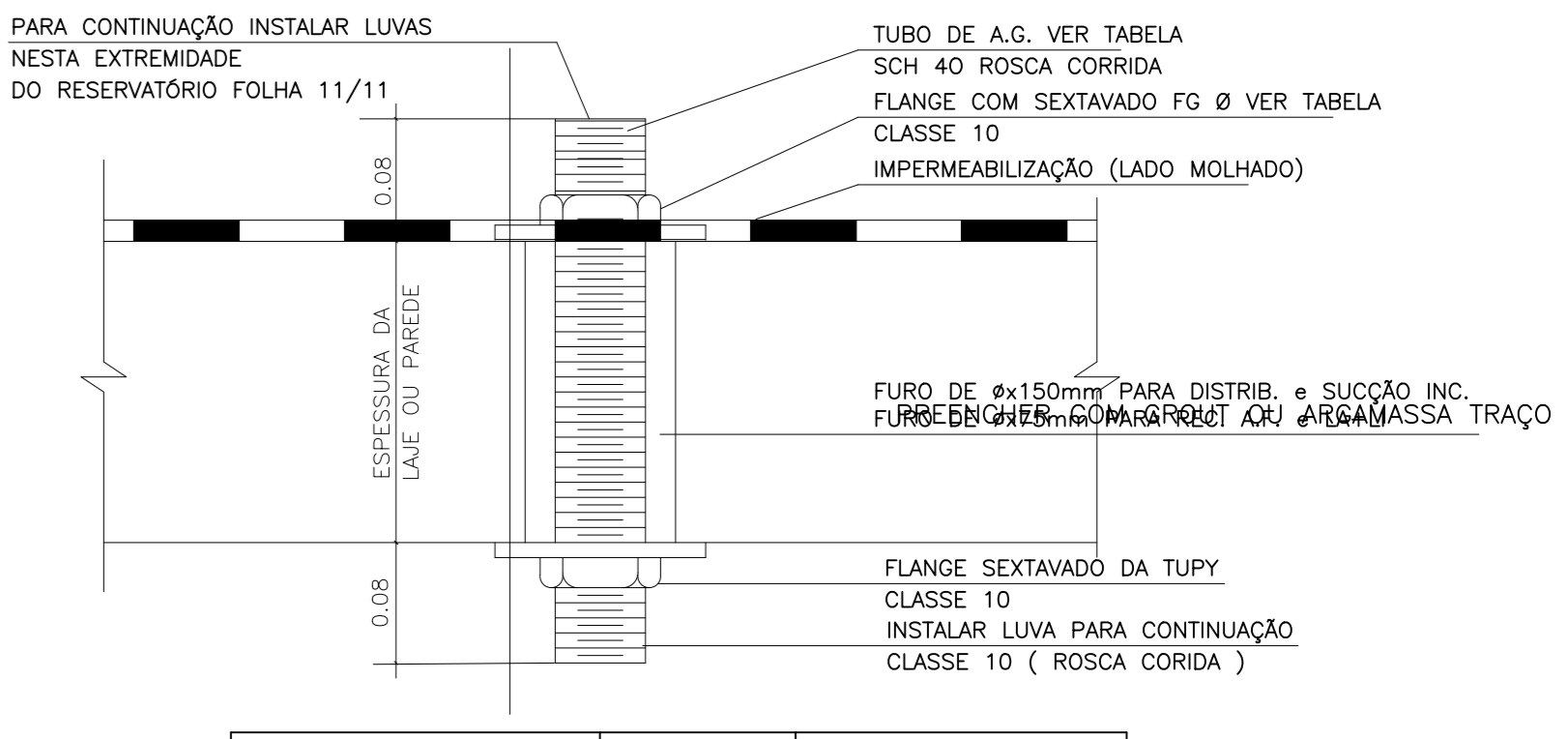
SAÍDA PARA LIMPEZA DOS RESERVATÓRIOS SUPERIOR E INFERIOR (2x)
 DETALHE 1B S/ESC.



TUBULAÇÃO

TUBULAÇÃO	DIÂMETRO	LOCALIZAÇÃO
ALIMENTADOR (ALIM.)	(1x) $\phi 32\text{mm}$ (1")	RESERVATÓRIO INFERIOR
SUÇÇÃO A. F.	(1x) $\phi 50\text{mm}$ (1.1/2")	RESERVATÓRIO INFERIOR
LIMPEZA (LI)	(1x) $\phi 50\text{mm}$ (1.1/2")	RESERVATÓRIO INFERIOR
LADRÃO (LA)	(1x) $\phi 50\text{mm}$ (1.1/2")	RESERVATÓRIO INFERIOR

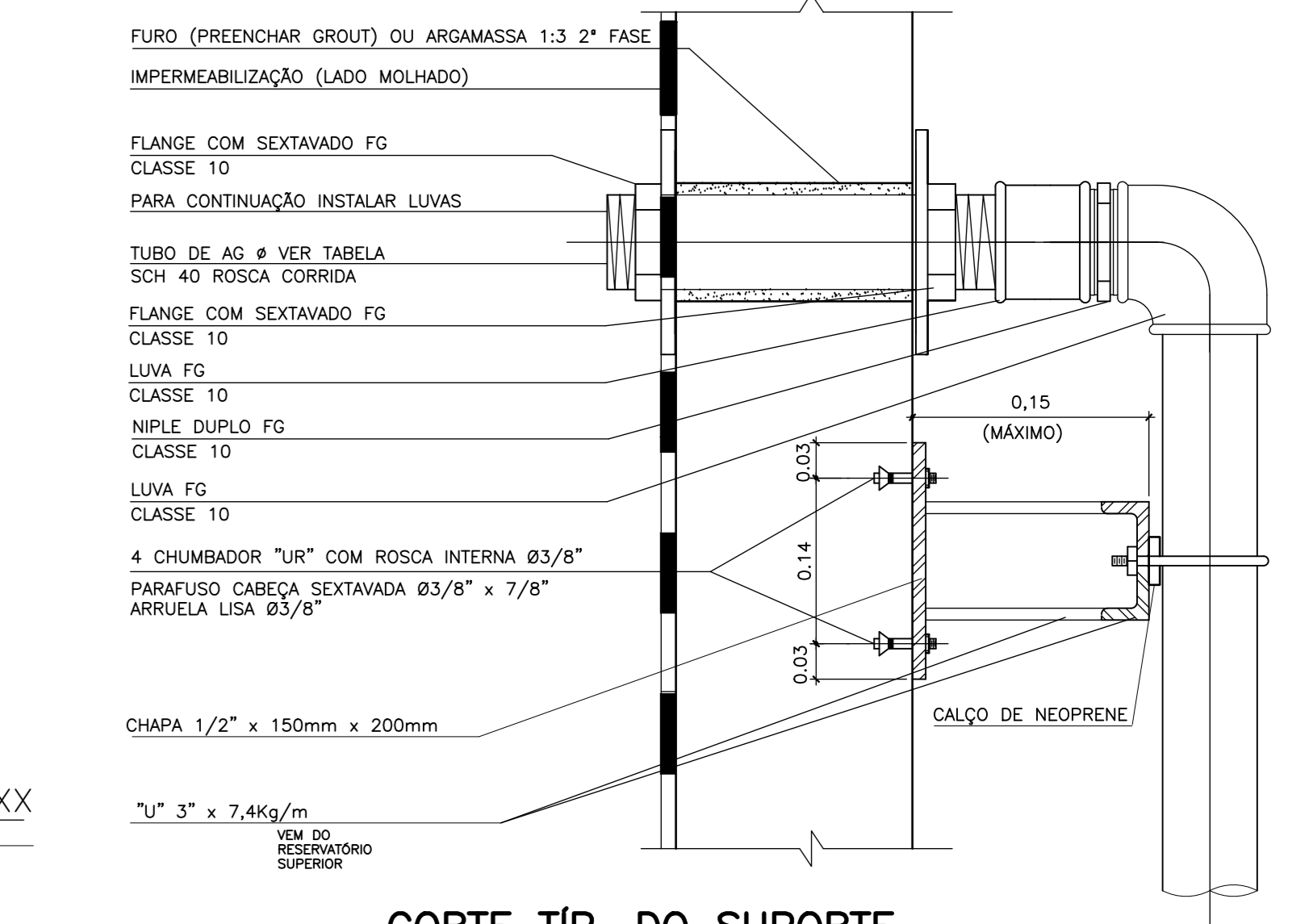
SAÍDAS E ENTRADA DAS TUBULAÇÕES DE ÁGUA FRIA ALIMENTAÇÃO, SUÇÇÃO ÁGUA FRIA, LADRÃO E LIMPEZA
 DETALHE 1 S/ESC.



TUBULAÇÃO

TUBULAÇÃO	DIÂMETRO	LOCALIZAÇÃO
RECALQUE	(1x) $\phi 38\text{mm}$ (1.1/4")	RESERVATÓRIO SUPERIOR
LADRÃO (LA)	(1x) $\phi 50\text{mm}$ (1.1/2")	RESERVATÓRIO SUPERIOR
DISTRIBUIÇÃO A.F.	(1x) $\phi 60\text{mm}$ (2.1/2")	RESERVATÓRIO SUPERIOR
DISTRIBUIÇÃO A.F.	(1x) $\phi 85\text{mm}$ (3")	RESERVATÓRIO SUPERIOR
ALIMENTAÇÃO DO BOILER	(1x) $\phi 50\text{mm}$ (1.1/2")	RESERVATÓRIO SUPERIOR
LIMPEZA (LI)	(1x) $\phi 50\text{mm}$ (1.1/2")	RESERVATÓRIO SUPERIOR
INCENDIO (INC)	(1x) $\phi 85\text{mm}$ (3")	RESERVATÓRIO SUPERIOR

SAÍDAS E ENTRADA DAS TUBULAÇÕES ÁGUA FRIA ÁGUA QUENTE, REC. DE A.F., DISTRIB., LADRÃO, LIMPEZA E INCENDIO
 DETALHE 1A S/ESC.



CORTE TÍP. DO SUPORTE S/ESC.

RESERVATÓRIO INFERIOR CAPACIDADE = 20 m³

CORTE 1 SEM ESCALA

PAD CR-1A 305

MODIFICAÇÕES	APPROVAÇÃO	DATA	APPROVAÇÃO	DATA	OBSERVAÇÕES
01 01 03 03					
02 01 03 03					
03 01 03 03					
04 01 03 03					
05 01 03 03					
06 01 03 03					
07 01 03 03					
08 01 03 03					
09 01 03 03					
10 01 03 03					
11 01 03 03					
12 01 03 03					
13 01 03 03					
14 01 03 03					
15 01 03 03					

DESENHOS DE REFERENCIA	N.	APPROVAÇÃO	DATA

FDE
 FUNDAÇÃO PARA O DESENVOLVIMENTO DA EDUCAÇÃO

PROJETO DESENVOLVIDO POR CONSORCIO GESTOR PRI-JHE A PARTIR DO PAD CR-1 12.01.044
 Resp. Técnico: Eng. Thais Guadés Lora
 CREA: 506087624

FUNDAÇÃO PARA O DESENVOLVIMENTO DA EDUCAÇÃO - FDE

ESCOLA - NOME/LOCAL: _____

INTERVENÇÃO: CRECHE + PRÉ-ESCOLA - CR-1A

PROJETO EXECUTIVO DE HIDRAULICA

CONTEÚDO: RESERVATÓRIO ACOPLADO ANÉIS PRÉ-MOLDADOS

DATA: MAR/2020

ESCALA: INDICADA

06/08