

PLANTA PAVIMENTO TÉRREO

QD-02 (SISTEMA DELTA COM NEUTRO 2F+N)

TABELA DAS CARGAS DO QUADRO QD-02 (SISTEMA DELTA COM NEUTRO 2F+N)

CIRCUITO	VOLTAGEM	ILUM.	APAR.	MOT.	TUG	TOTAL	CABO	PROT.	OBSERVAÇÕES
							mm2	A	
1	230	300	-	-	-	300	2,5	10	ILUM. REFETÓRIO (50W)
2	230	686	-	-	-	686	2,5	10	ILUM. COZ./LAVANDERIA (37W)
11	115	-	-	100	100	100	2,5	16	TUG 100W
12	230	-	800	-	-	800	2,5	16	REFR./FREEZER (400VA)
13	230	-	-	-	-	1200	2,5	16	TUE 600VA
14	115	-	-	-	1200	1200	2,5	16	TUE 600VA
15	115	-	-	-	1200	1200	2,5	16	TUE 600VA
16	230	-	400	-	-	400	2,5	16	EXAUSTOR
17	230	-	1800	-	-	1800	2,5	16	LAVADORA DE ROUPA
18	230	-	2500	-	-	2500	2,5	16	SECADORA DE ROUPA
19	230	-	1000	-	-	1000	2,5	16	FERRI DE PASSAR ROUPA
110	115	-	-	600	600	600	2,5	16	TUE 600W
111	115	-	440	-	-	440	2,5	16	FILTRO REFRIGERADO-220W
QF-AD02	230	23	4000	100	600	4723	6,0	32	BOILER
TOTAL	-	1009	10940	100	4900	16949	35	100	

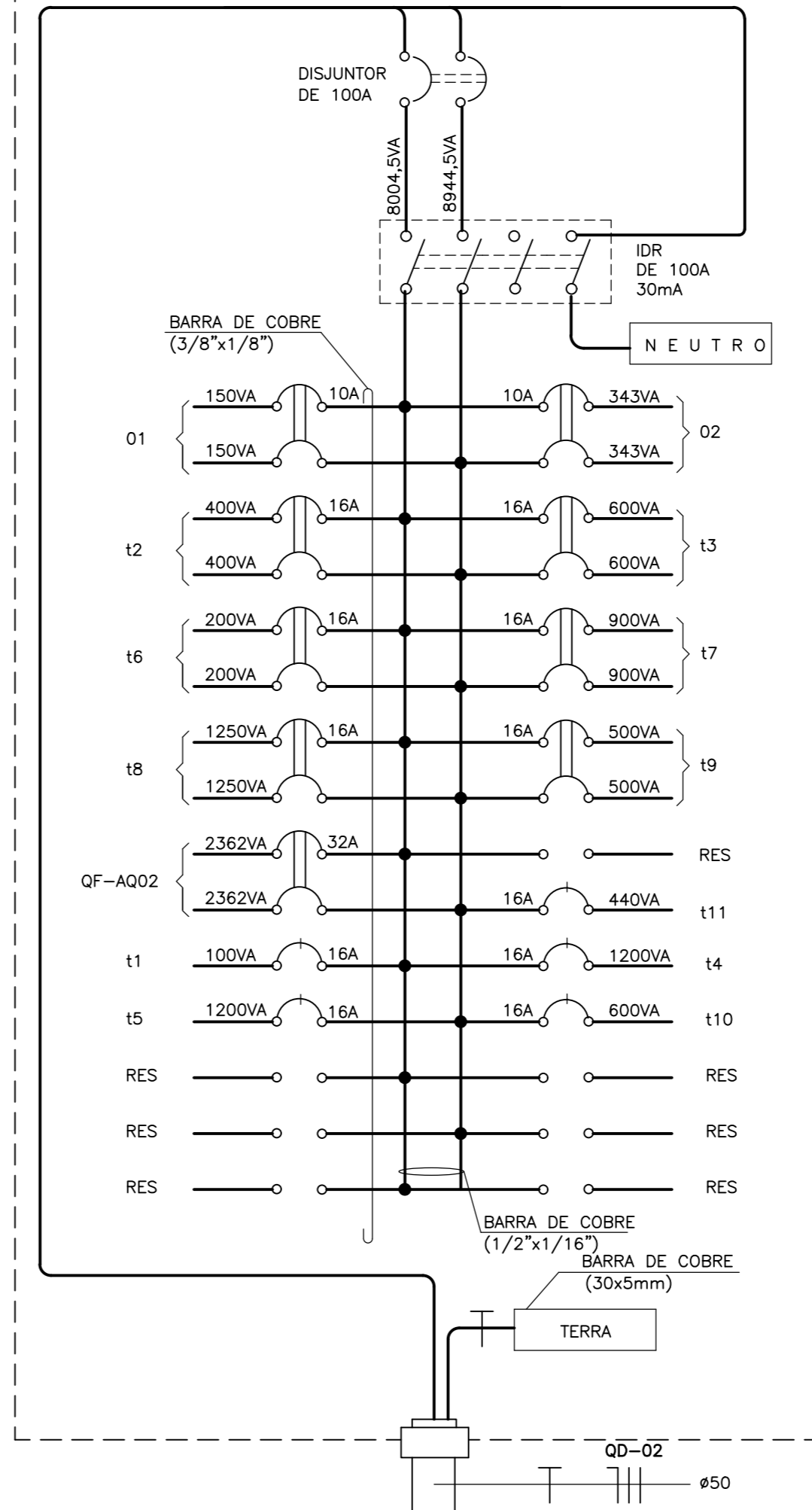
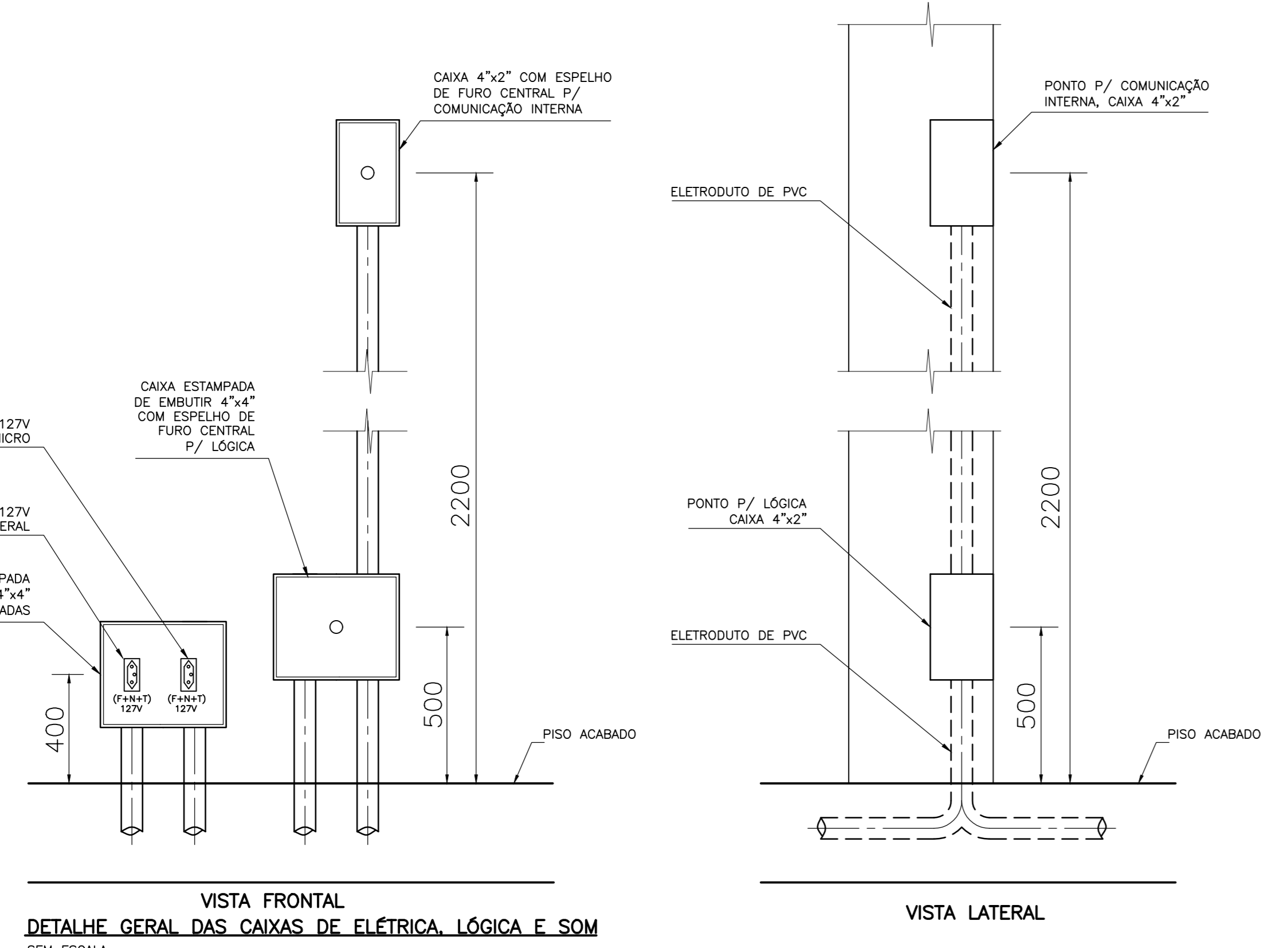


TABELA DAS CARGAS DO QUADRO QD-01 (SISTEMA DELTA COM NEUTRO 2F+N)

CIRCUITO	VOLTAGEM	ILUM.	APAR.	MOT.	TUG	TOTAL	CABO	PROT.	OBSERVAÇÕES
							mm2	A	
1	230	416	-	-	-	416	2,5	10	ILUM. BERÇ./FRALD. (32W)
2	230	592	-	-	-	592	2,5	10	ILUM. S. ATIV. 1 A 4 (27W)
3	230	444	-	-	-	444	2,5	10	ILUM. S. ATIV. 5 A 6 (37W)
4	230	229	-	-	-	229	2,5	10	ILUM. SECR./WC/RECEP.(32/37W)
5	230	111	-	-	-	111	2,5	10	ILUM. CIRCULAÇÃO
6	230	197	-	-	-	197	2,5	10	ILUM. DIRET./SANITARIO (32W)
7	230	160	-	-	-	160	2,5	10	ILUM. COZA/SALA DOS EDUC.
8	230	148	-	-	-	148	2,5	10	ILUM. SANITARIO (37W)
9	230	148	-	-	-	148	2,5	10	ILUM. SANITARIO (37W)
10	230	434	-	-	-	434	2,5	10	ILUM. PATIO COBERTO (60W)
11	230	100	-	-	-	100	2,5	10	ILUM. EXTERNA (50W)
12	230	150	-	-	-	150	2,5	10	ILUM. EXTERNA (50W)
13	230	800	-	-	-	800	2,5	16	ILUM. EXTERNA (PREVISÃO)
14	230	40	-	-	-	40	2,5	10	ILUM. DE EMERGENCIA (5W)
11	115	-	750	-	-	750	2,5	16	TUG 100W + VENT. 150W
12	115	-	750	-	-	750	2,5	16	TUG 100W + VENT. 150W
13	115	-	-	100	100	100	2,5	16	TUG 100W
14	115	-	-	-	900	900	2,5	16	TUG 100W
15	115	-	1000	-	-	1000	2,5	16	TOMADA COMP. 250VA
16	115	-	1000	-	-	1000	2,5	16	TOMADA COMP. 250VA
17	115	-	1000	-	-	1000	2,5	16	TUG 100W
18	115	-	1000	-	-	1000	2,5	16	TOMADA COMP. 250VA
19	115	-	750	-	-	750	2,5	16	TOMADA COMP. 250VA
110	115	-	-	500	500	500	2,5	16	TUG 100W
111	230	-	400	-	-	400	2,5	16	TOMADA REF. 400VA
112	115	-	-	600	600	600	2,5	16	TUE 600VA
113	115	-	-	1200	1200	1200	2,5	16	TUE 600VA
114	230	-	1500	-	-	1500	2,5	16	MICROONDAS 1500VA
115	230	-	500	-	-	500	2,5	16	REFRIG. 400VA + TUG 100VA
116	230	-	1500	-	-	1500	2,5	16	MICROONDAS 1500VA
117	115	-	-	1000	1000	1000	2,5	16	TOMADA COMP. 250VA
QF-AD01	230	23	4000	100	600	4723	6,0	32	BOILER
TOTAL	-	3992	14150	100	4900	23142	70	125	



VISTA LATERAL
DETALHE GERAL DAS CAIXAS DE ELÉTRICA, LÓGICA E SOM
SEM ESCALA

<p>3</p> <p>4</p> <p>5</p> <p>6</p> <p>7</p> <p>8</p> <p>9</p> <p>10</p> <p>11</p> <p>12</p> <p>13</p> <p>14</p> <p>15</p> <p>16</p> <p>17</p> <p>18</p> <p>19</p> <p>20</p> <p>21</p> <p>22</p> <p>23</p> <p>24</p> <p>25</p> <p>26</p> <p>27</p> <p>28</p> <p>29</p> <p>30</p> <p>31</p> <p>32</p> <p>33</p> <p>34</p> <p>35</p> <p>36</p> <p>37</p> <p>38</p> <p>39</p> <p>40</p> <p>41</p> <p>42</p> <p>43</p> <p>44</p> <p>45</p> <p>46</p> <p>47</p> <p>48</p> <p>49</p> <p>50</p>	<p>APPROVADO DATA</p> <p>AUTOR DO PROJETO</p> <p>APPROVADO DATA</p> <p>AUTOR DO PROJETO</p> <p>APPROVADO DATA</p> <p>AUTOR DO PROJETO</p>	<p>OBSERVAÇÕES</p> <p>DESENHOS DE REFERENCIA</p> <p>APPROVADO DATA</p> <p>AUTOR DO PROJETO</p>	<p>PROJETO DESENVOLVIDO POR CONSORCIO GESTOR PRI-JHE A PARTIR DO PAD. CR1 12.01.044 Resp. Técnico: Eng. Marcos D. Paes CREA: 5060215585</p>
--	---	--	---

FUNDAÇÃO PARA O DESENVOLVIMENTO DA EDUCAÇÃO - FDE

PAD CR-1A

402B

FUNDAÇÃO PARA O DESENVOLVIMENTO DA EDUCAÇÃO - FDE			
ESCOLA - NOME/LOCAL	120101089	01	9
INTERVENÇÃO	CRECHE + PRÉ-ESCOLA - CR-1A	01	01
ENVOLVIDO TÉCNICO	PROJETO EXECUTIVO DE ELÉTRICA	DATA	ABRIL/2020
PROJETO	PADRÃO CR-1A	ESCALA	1:50
REVISÃO	PE-ELE	FOLHA	03
PLANTA DO PAVIMENTO TÉRREO - TOMADAS E QUADROS		REVISÃO	01