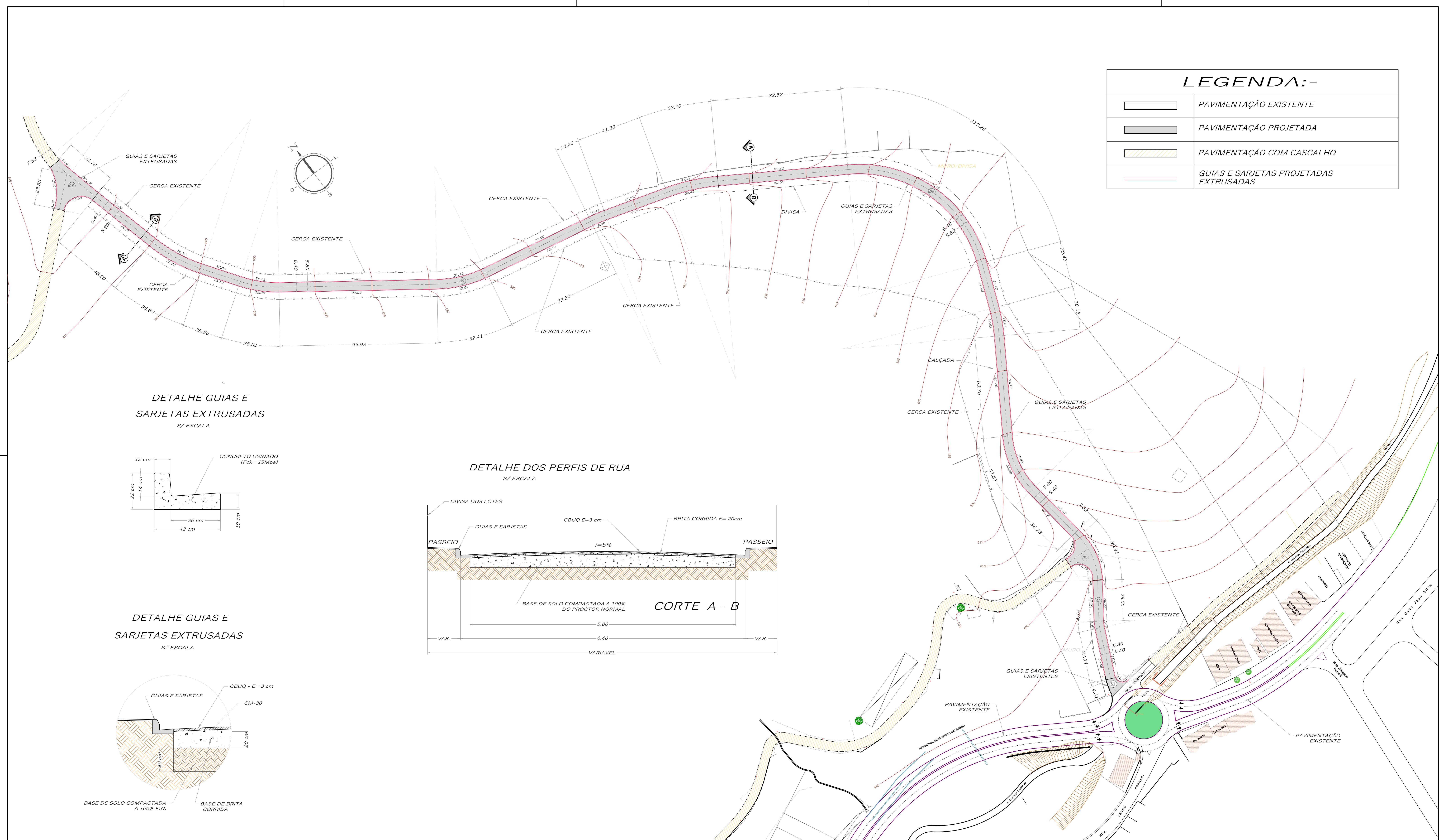
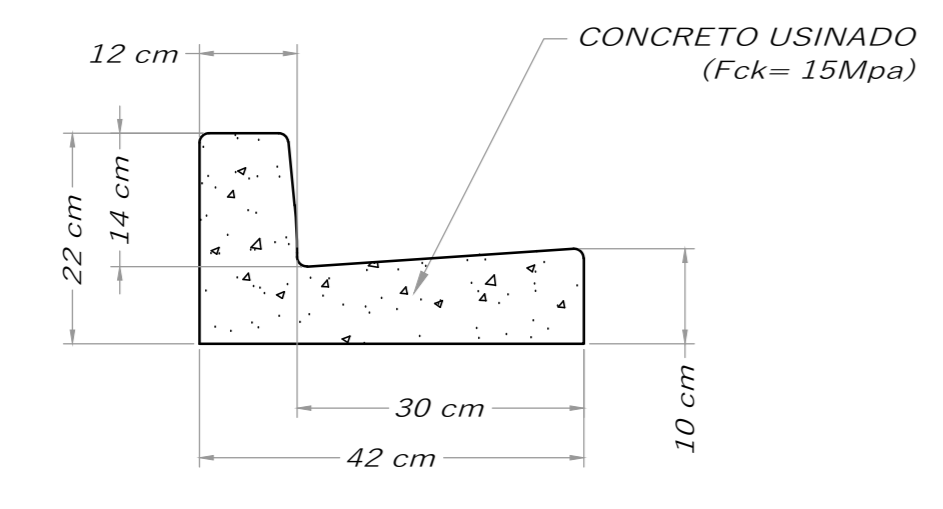


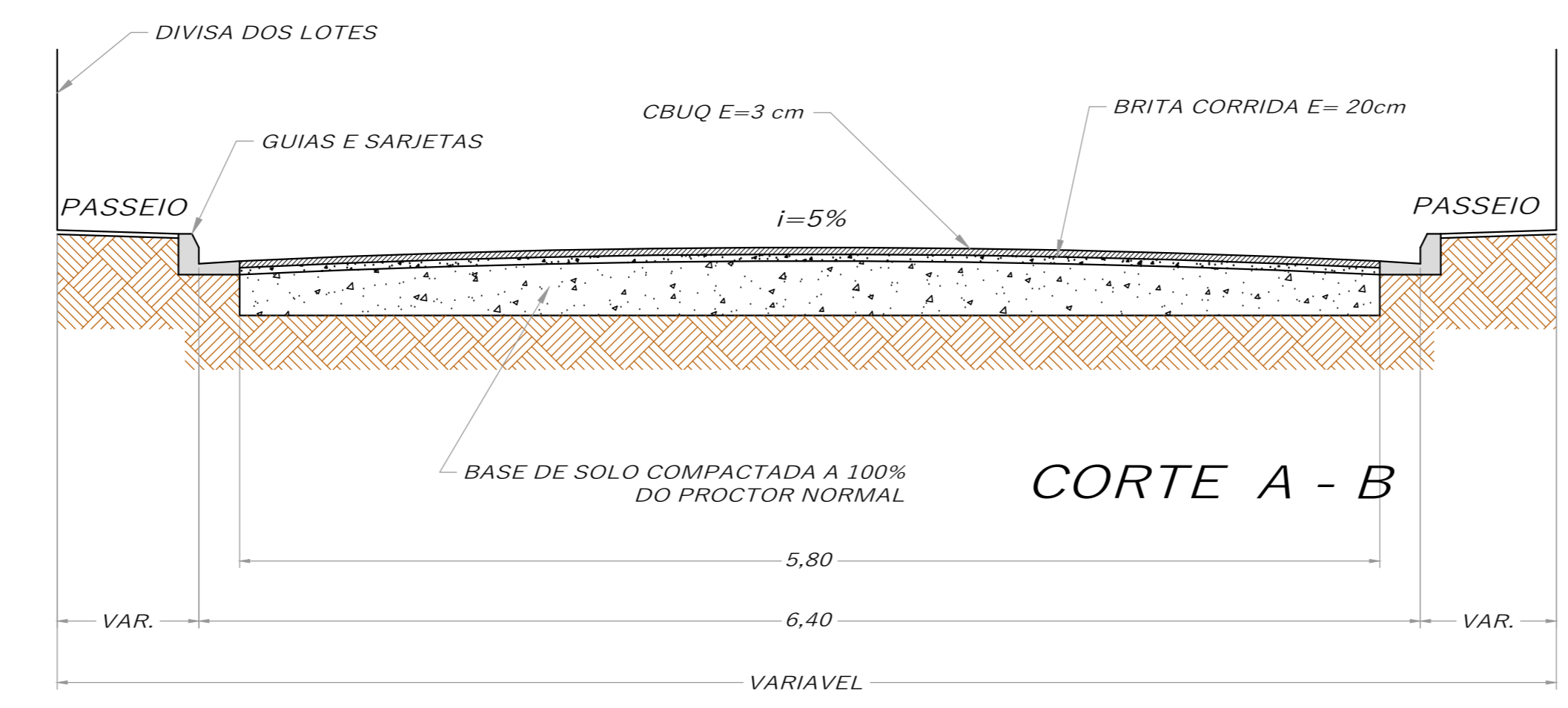
LEGENDA:-	
	PAVIMENTAÇÃO EXISTENTE
	PAVIMENTAÇÃO PROJETADA
	PAVIMENTAÇÃO COM CASCALHO
	GUIAS E SARJETAS PROJETADAS EXTRUSADAS



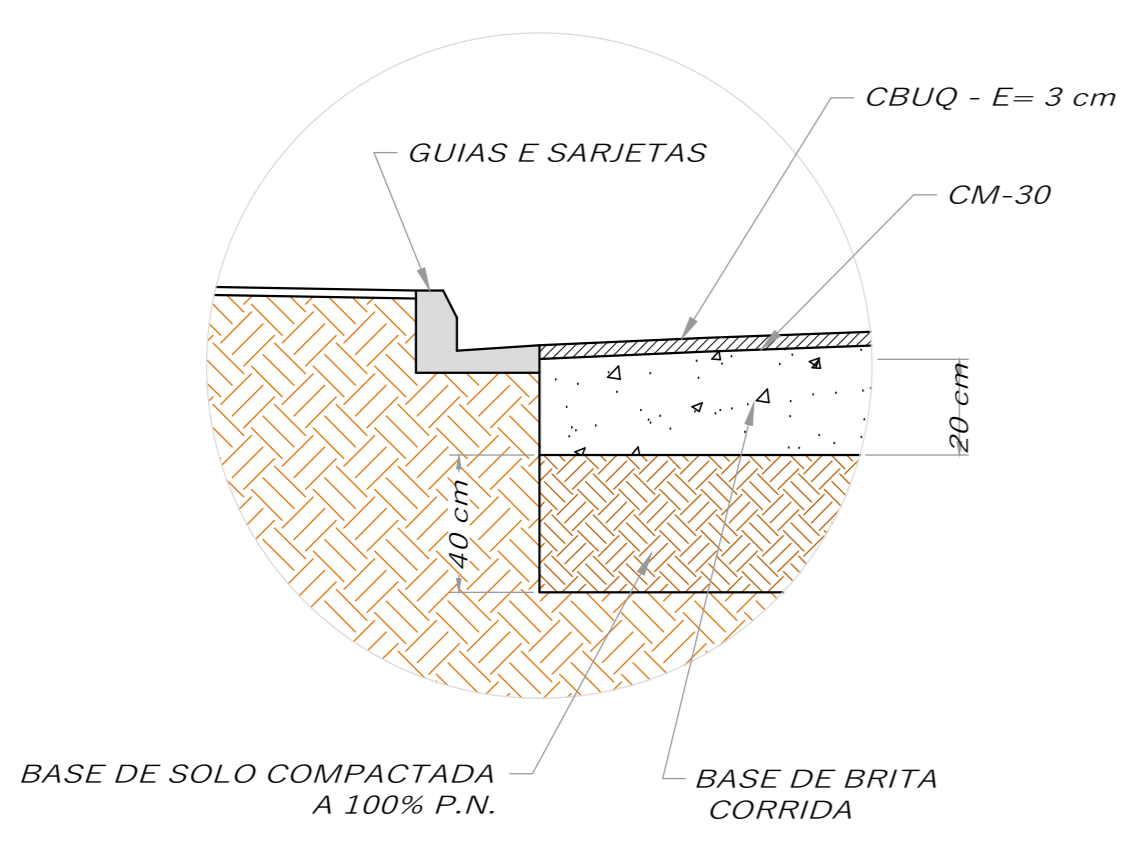
DETALHE GUIAS E SARJETAS EXTRUSADAS  
S/ ESCALA



DETALHE DOS PERFIS DE RUA  
S/ ESCALA



DETALHE GUIAS E SARJETAS EXTRUSADAS  
S/ ESCALA



NOTAS:-  
- DIMENSÕES DAS RUAS MEDIDAS IN LOCO  
- COMPRIMENTO TOTAL DA ESTRADA SANTO LAZARINI = 945,08 m

GUIAS E SARJETAS EXTRUSADAS	
LADO ESQUERDO	955,36 m
LADO DIREITO	946,93 m
TOTAL GERAL	1.902,29 m

PAVIMENTAÇÃO ASFÁLTICA	
ÁREA - 01	72,33 m²
ÁREA - 02	365,95 m²
ÁREA - 03	329,30 m²
ÁREA - 04	2.219,56 m²
ÁREA - 05	2.453,91 m²
ÁREA - 06	438,27 m²
TOTAL GERAL	5.879,32 m²

RESUMO GERAL			
GUIAS E SARJETAS EXTRUSADAS		PAVIMENTAÇÃO ASFÁLTICA	
TOTAL GERAL	1.902,29 m	TOTAL GERAL	5.879,32 m²

FABIO VINICIUS POLIDORO  
PREFEITO MUNICIPAL DE PEDREIRA

AUTOR DO PROJETO  
ENGRº CIVIL CARLOS ROBERTO LAVEZZO  
CREA - 5060266178

ESPAÇO PARA APROVAÇÃO DO PROJETO

PAVIMENTAÇÃO ASFÁLTICA, GUIAS E SARJETAS			
PROPOSTA:	PREFEITURA MUNICIPAL DE PEDREIRA		
TÍTULO:	PAVIMENTAÇÃO ASFÁLTICA, GUIAS E SARJETAS		
LOCAL:	ESTRADA MUNICIPAL SANTO LAZARINI - MUNICÍPIO DE PEDREIRA - SP		
DESENHADOR:	LAVEZZO	DATA:	03/03/2022
ESCALA:	1/1000	FOLHA:	01/01

ESQ. DE PROTEÇÃO Nº 1	
COMP.	PROJ.
ELAB.	7/02
REVIS.	7/02
APROV.	7/02
IMP.	7/02
TR.	7/02
ST.	7/02
CO.	7/02
ES.	7/02
PROJ.	7/02