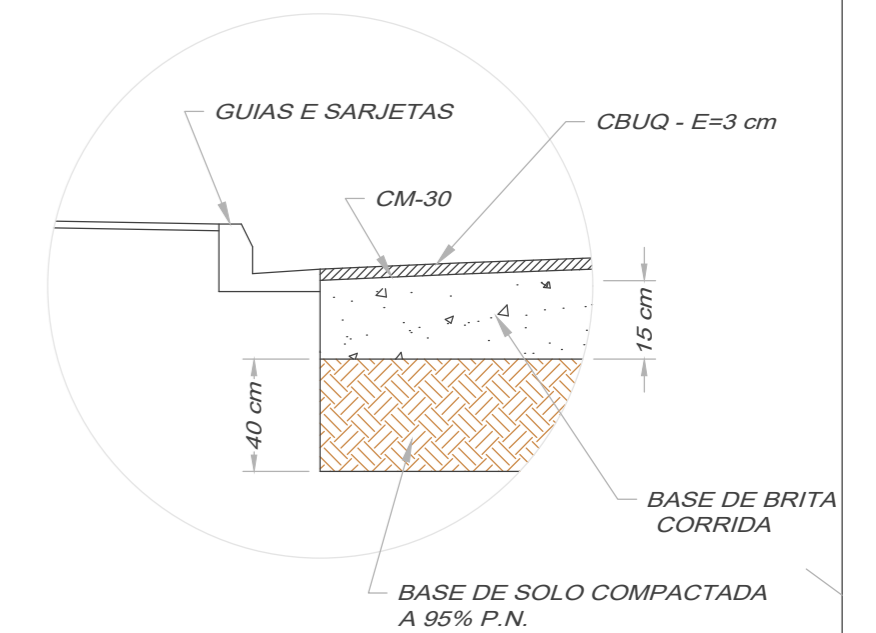
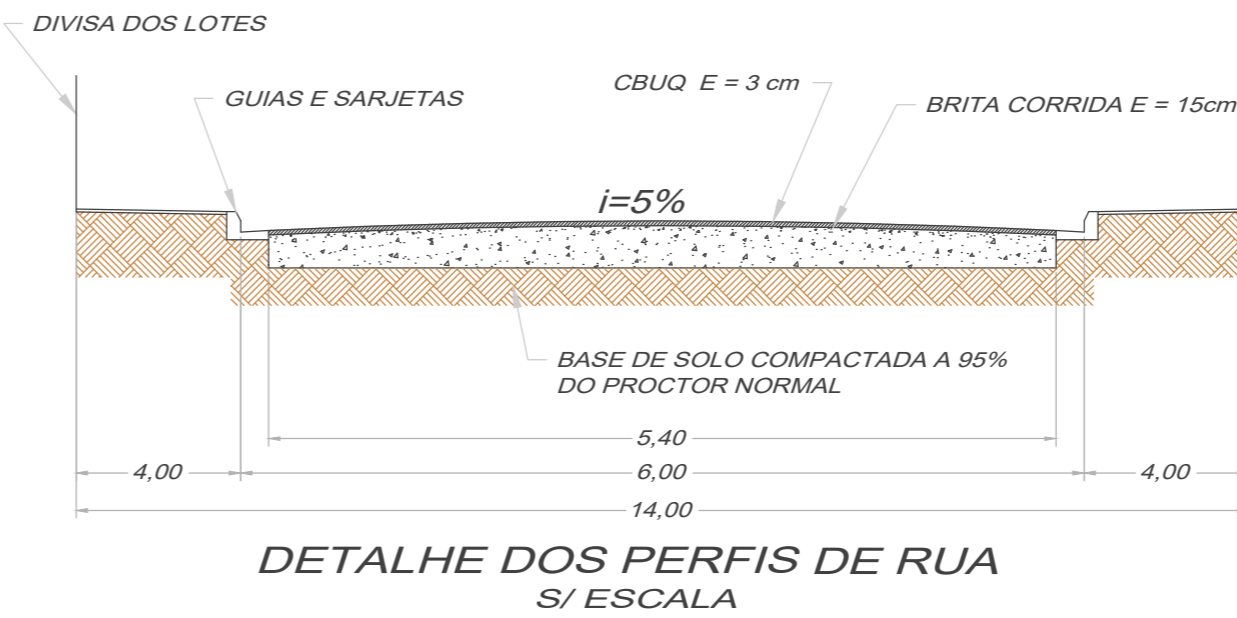
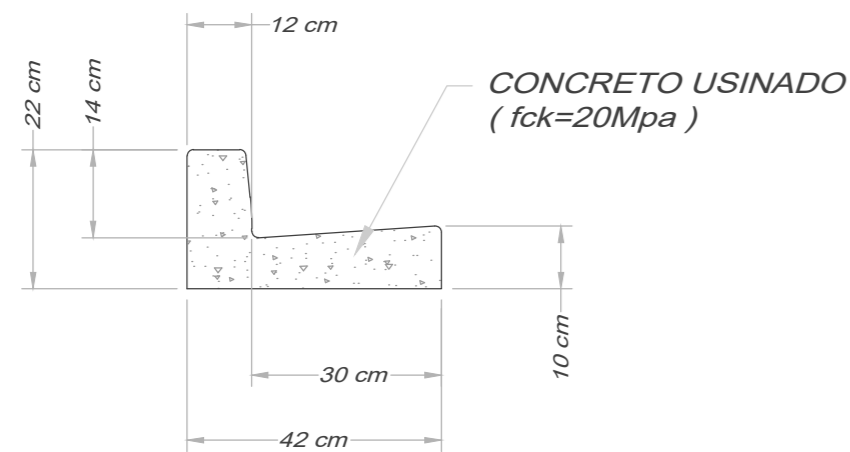


RUA ALCIDES NERY			
GUIAS E SARJETAS		PAVIMENTAÇÃO ASFÁLTICA	
LADO ESQUERDO	257,78 m	ÁREA - A1	148,44 m ²
LADO DIREITO	270,29 m	ÁREA - A2	1.321,25 m ²
TOTAL GERAL	528,07 m	ÁREA - A3	176,93 m ²
		TOTAL GERAL	1.646,62 m ²



DETALHE GUIAS E SARJETAS S/ ESCALA

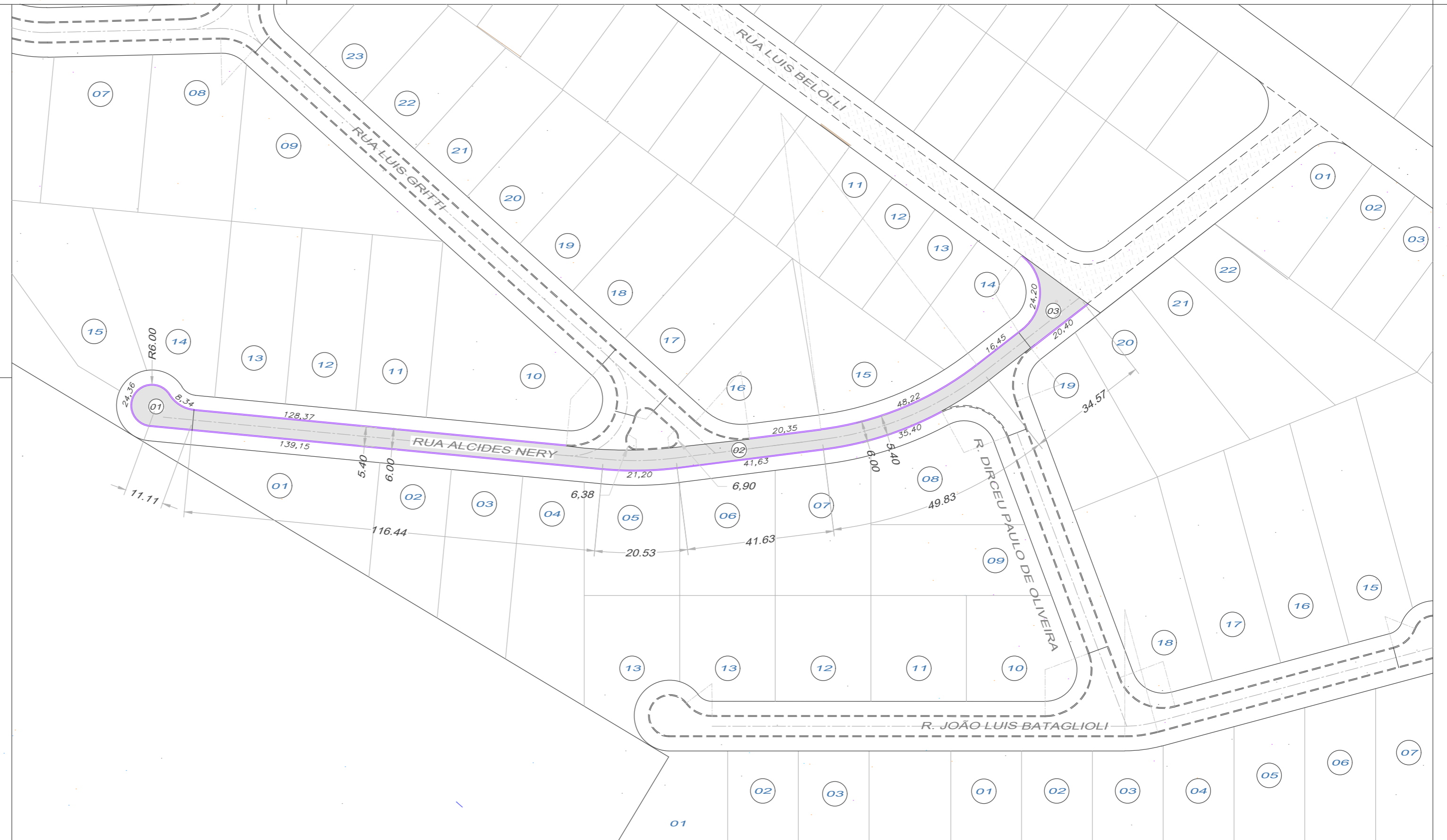


NOTAS:-

- DIMENSÕES EM METROS.
- DIMENSÕES DAS RUAS FORAM ELABORADAS CONFORME O MAPA DA CIDADE EXISTENTE.

LEGENDA:-

- PAVIMENTAÇÃO EXISTENTE
- PAVIMENTAÇÃO PROJETADA
- GUIAS PROJETADAS
- GUIAS EXISTENTES



RESUMO GERAL DAS RUAS

GUIAS E SARJETAS		PAVIMENTAÇÃO ASFÁLTICA	
COMPRIMENTO (m)	528,07 m	TOTAL GERAL	1.646,62 m ²
VOLUME (m ³)	31,68 m ³		

FABIO VINICIUS POLIDORO
PREFEITO MUNICIPAL DE PEDREIRA

AUTOR DO PROJETO
ENGº CIVIL-CARLOS ROBERTO LAVEZZO
CREA/SP - 5060266178

ESPAÇO PARA APROVAÇÃO DO PROJETO

PAVIMENTAÇÃO ASFÁLTICA, GUIAS E SARJETAS

PROPRIET.	PREFEITURA MUNICIPAL DE PEDREIRA		
OBRA	PAVIMENTAÇÃO ASFÁLTICA, GUIAS E SARJETAS		
LOCAL	RUA ALCIDES NERY, JARDIM ALTOS DE SANTA CLARA PEDREIRA - SP		
DES.	DATA	ESCALA	FOLHA
LAVEZZO	14/03/2022	1/1000	01/01



Penal	Espessura
01	0,15
02 (cor 07)	0,20
03 (cor 07)	0,25
04 (cor 07)	0,30
05	0,35
06	0,40
07	0,50
08	0,55
09	0,45
10	0,20
30	0,30
35	0,35
160	0,40
170	0,40
210	0,40
Demais	0,15

Plotar com as cores correspondentes, menos a pena 02