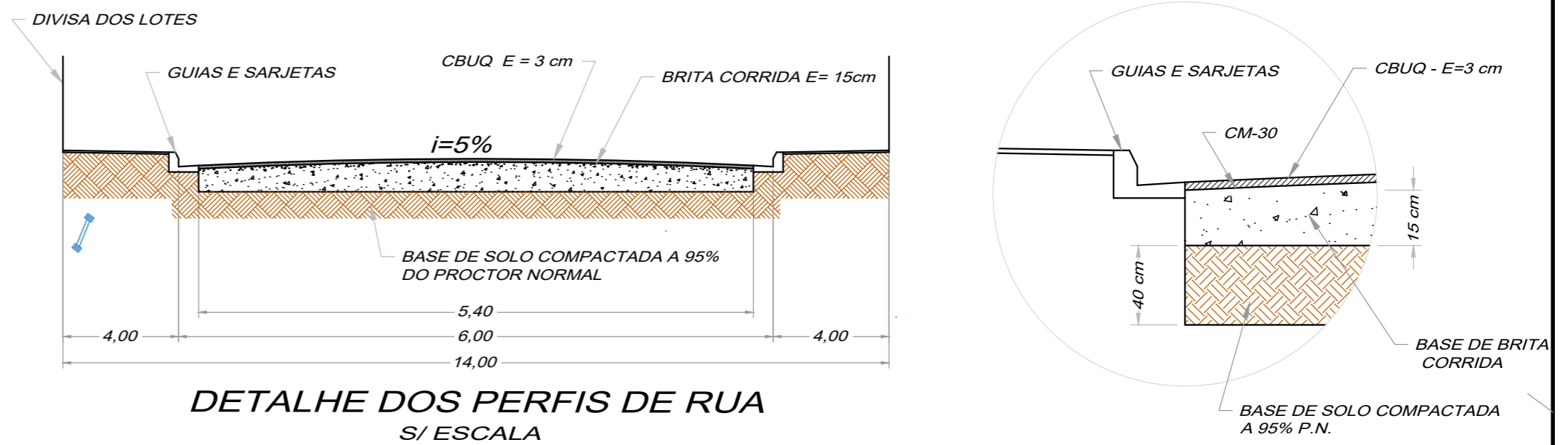
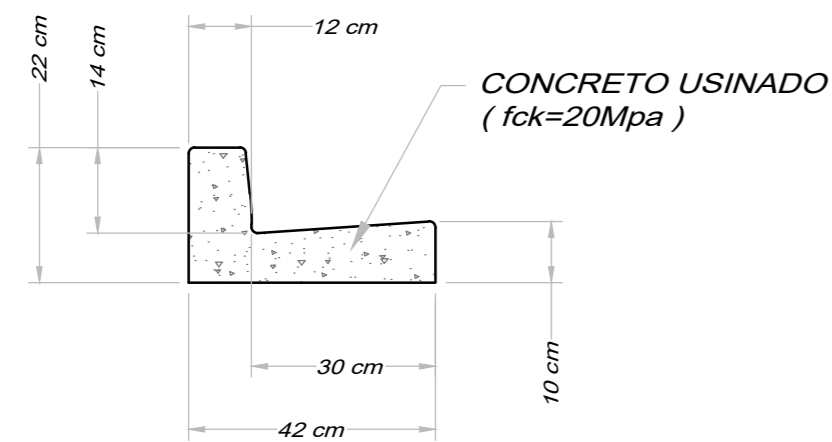


RUA NICOLAU ROSSETTI			
GUIAS E SARJETAS		PAVIMENTAÇÃO ASFÁLTICA	
LADO ESQUERDO	158,63 m	ÁREA - A1	541,20 m ²
LADO DIREITO	171,45 m	ÁREA - A2	111,58 m ²
TOTAL GERAL	330,08 m	ÁREA - A3	212,65 m ²
		TOTAL GERAL	865,43 m ²



DETALHE GUIAS E SARJETAS S/ ESCALA

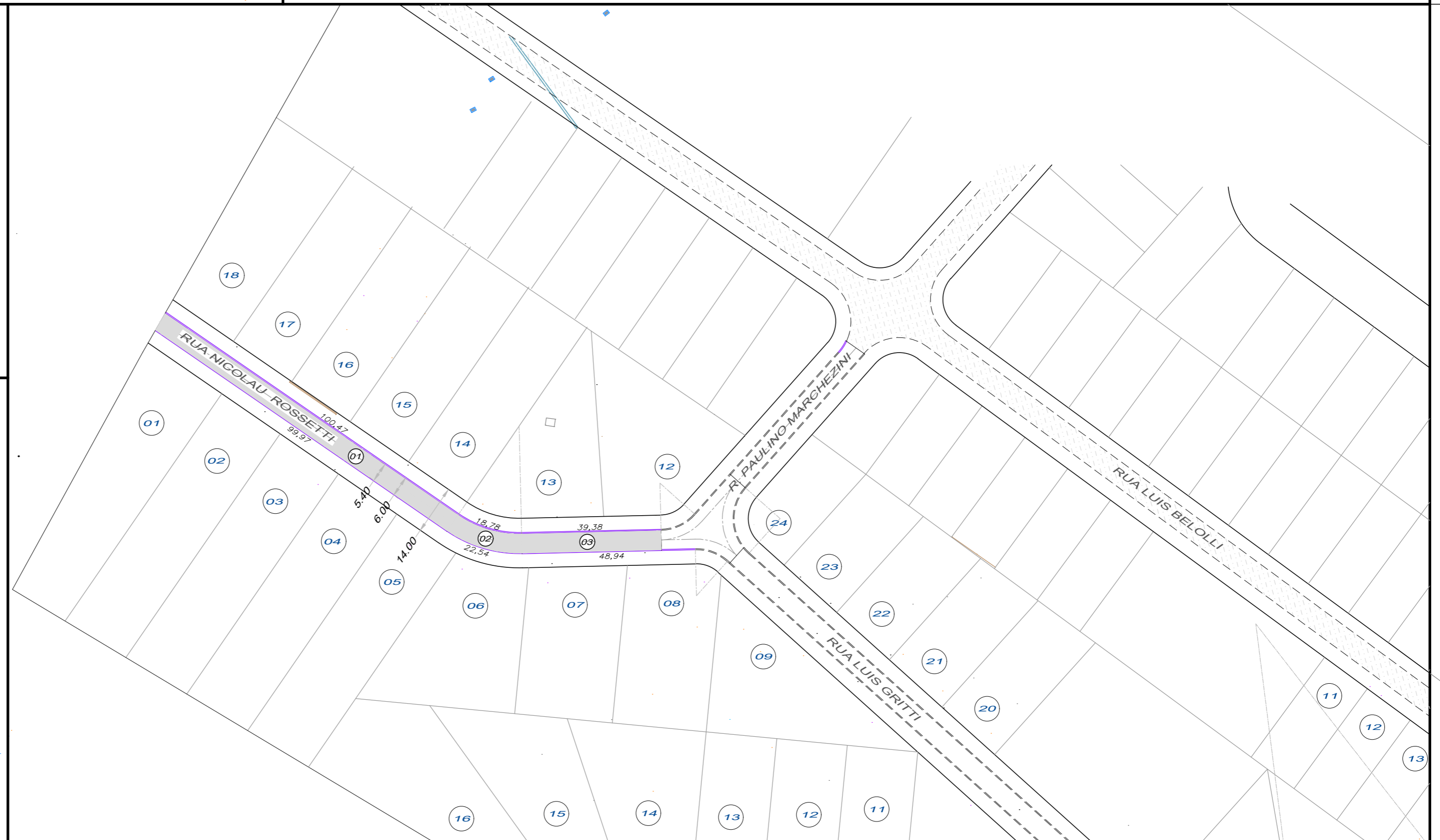


NOTAS:-

- DIMENSÕES EM METROS.
- DIMENSÕES DAS RUAS FORAM ELABORADAS CONFORME O MAPA DA CIDADE EXISTENTE.

LEGENDA:-

- PAVIMENTAÇÃO EXISTENTE
- PAVIMENTAÇÃO PROJETADA
- GUIAS PROJETADAS
- GUIAS EXISTENTES



RESUMO GERAL DAS RUAS

GUIAS E SARJETAS		PAVIMENTAÇÃO ASFÁLTICA	
COMPRIMENTO (m)	330,08 m	TOTAL GERAL	865,43 m ²
VOLUME (m ³)	19,80 m ³		

FABIO VINICIUS POLIDORO
PREFEITO MUNICIPAL DE PEDREIRA

AUTOR DO PROJETO
ENGº CIVIL-CARLOS ROBERTO LAVEZZO
CREA/SP - 5060266178

ESPAÇO PARA APROVAÇÃO DO PROJETO

PAVIMENTAÇÃO ASFÁLTICA, GUIAS E SARJETAS

PROPRIET. PREFEITURA MUNICIPAL DE PEDREIRA
OBRA PAVIMENTAÇÃO ASFÁLTICA, GUIAS E SARJETAS
LOCAL RUA NICOLAU ROSSETTI - JARDIM ALTOS DE SANTA CLARA PEDREIRA - SP
DES. LAVEZZO DATA 14/03/2022 ESCALA 1/1000 FOLHA 01/01



Plotagem	Penas	Espessura
01	0,15	
02 (cor 07)	0,20	
03 (cor 07)	0,25	
04 (cor 07)	0,30	
05	0,35	
06	0,40	
07	0,40	
08	0,35	
09	0,45	
10	0,20	
30	0,30	
35	0,35	
150	0,40	
170	0,40	
210	0,40	
Dimensão	0,15	

Plotar com as cores correspondentes, menos a pena 02.